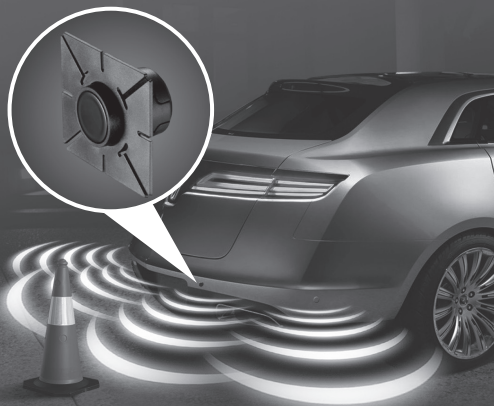
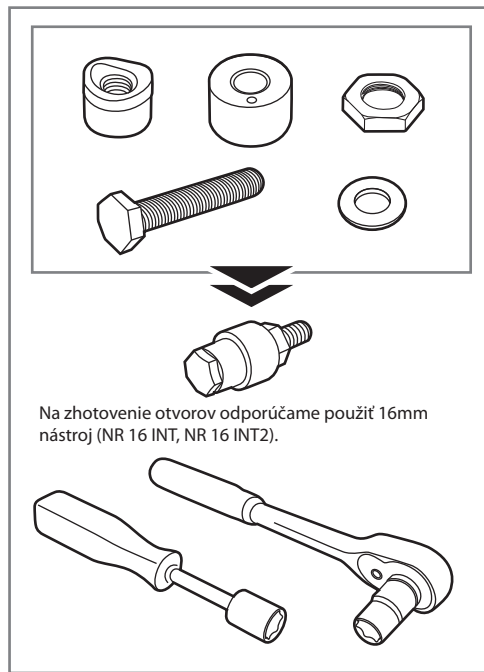


Montáž zápusťných senzorov

14D-13

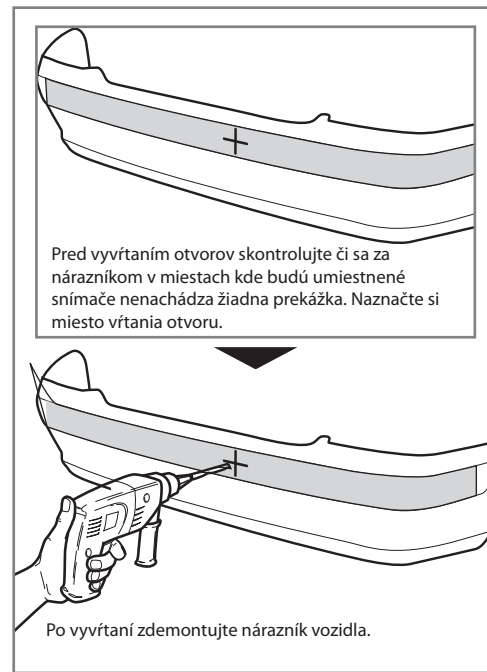


Inštalčný návod



Na zhotovenie otvorov odporúčame použiť 16mm nástroj (NR 16 INT, NR 16 INT2).

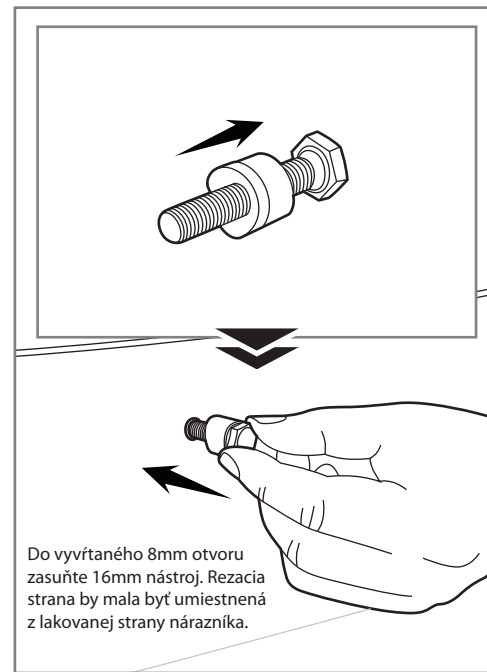
1



Pred vyvrtaním otvorov skontrolujte či sa za nárazníkom v miestach kde budú umiestnené snímače nenachádza žiadna prekážka. Naznačte si miesto vrtania otvoru.

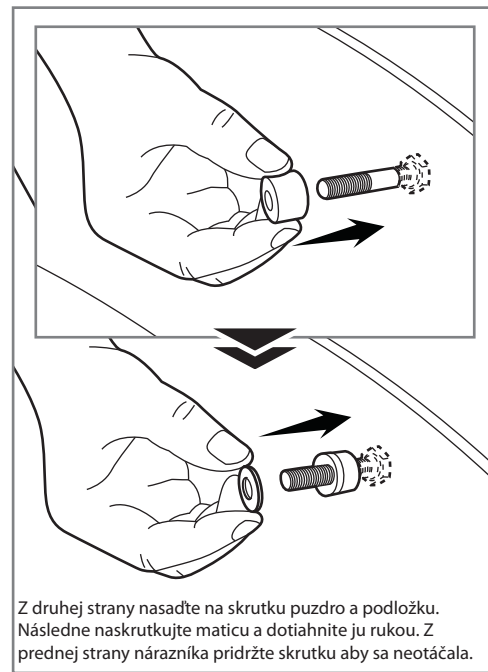
Po vyvrtaní zdemontujte nárazník vozidla.

2



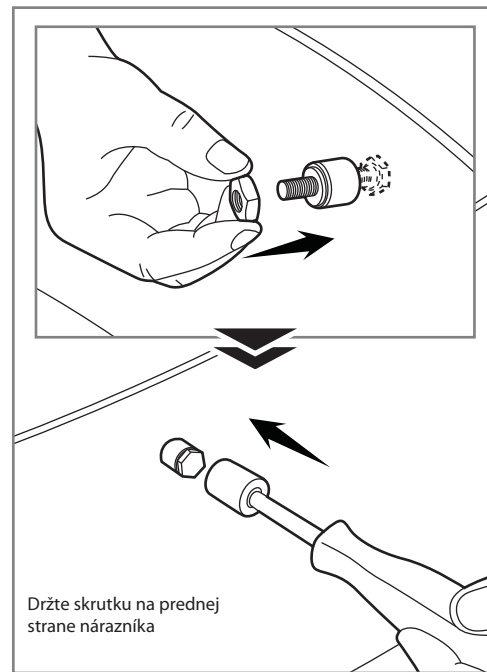
Do vyvrtaného 8mm otvoru zasuňte 16mm nástroj. Rezacia strana by mala byť umiestnená z lakovanej strany nárazníka.

3



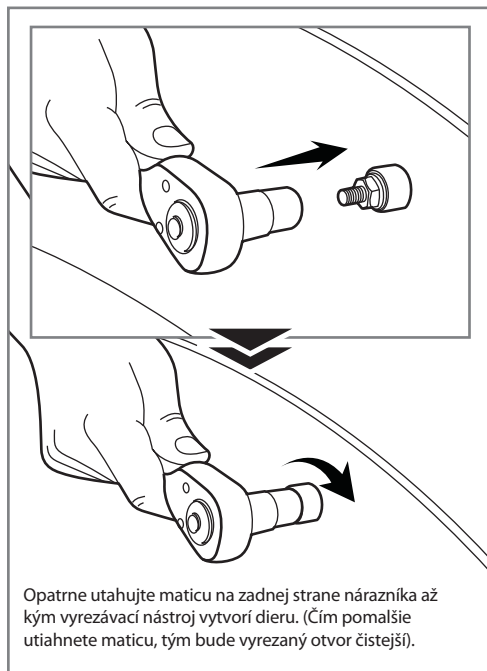
Z druhej strany nasadíte na skrutku puzdro a podložku. Následne naskrutkujete maticu a dotiahnete ju rukou. Z prednej strany nárazníka pridržiete skrutku aby sa neotáčala.

4



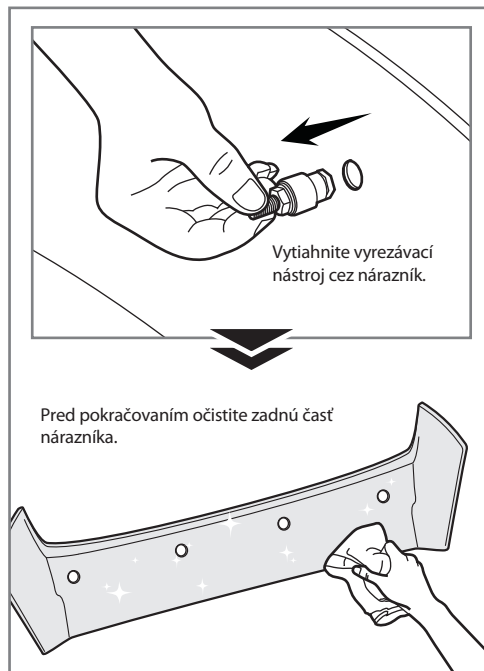
Držte skrutku na prednej strane nárazníka

5



Opatrne utiahnete maticu na zadnej strane nárazníka až kým vyrezávací nástroj vytvorí dieru. (Čím pomalšie utiahnete maticu, tým bude vyrezaný otvor čistejší).

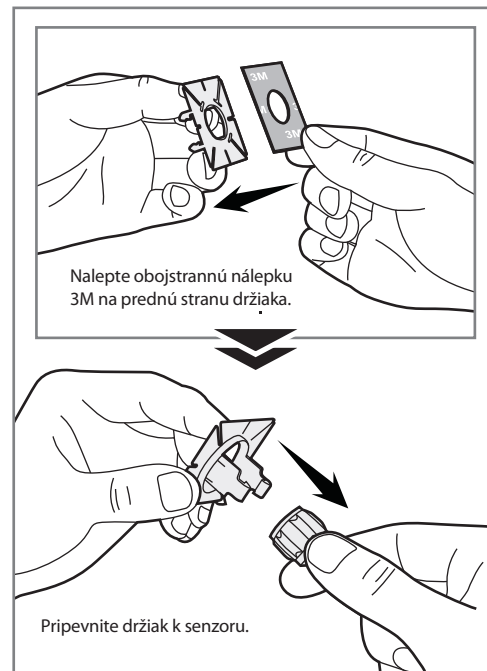
6



Vytiahnite vyrezávací nástroj cez nárazník.

Pred pokračovaním očistite zadnú časť nárazníka.

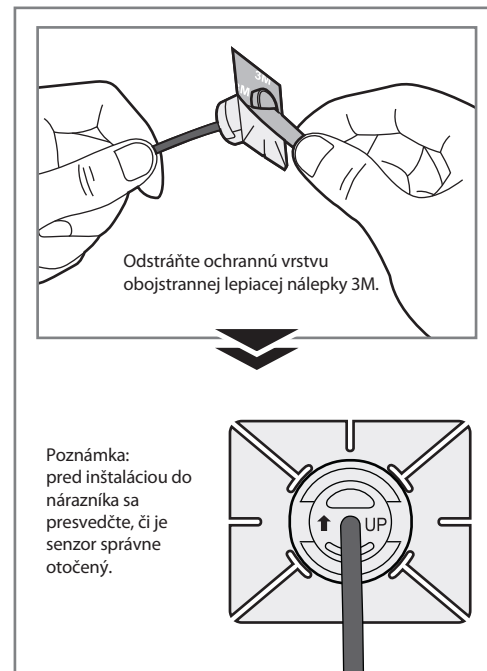
7



Nalepte obojstrannú nálepku 3M na prednú stranu držiaka.

Pripevnite držiak k senzoru.

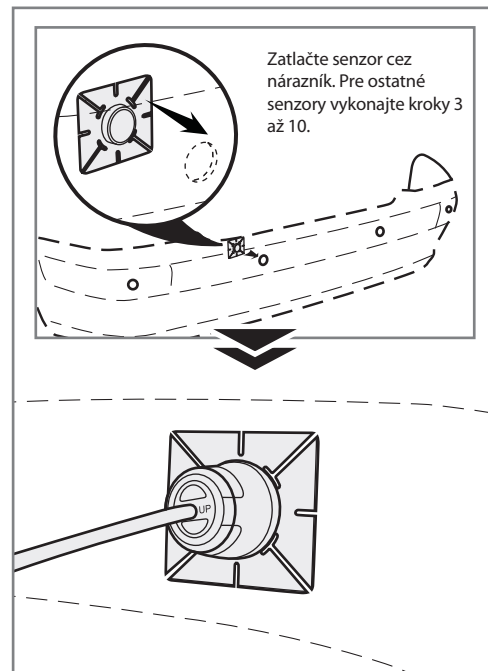
8



Odstráňte ochrannú vrstvu obojstrannej lepiacej nálepky 3M.

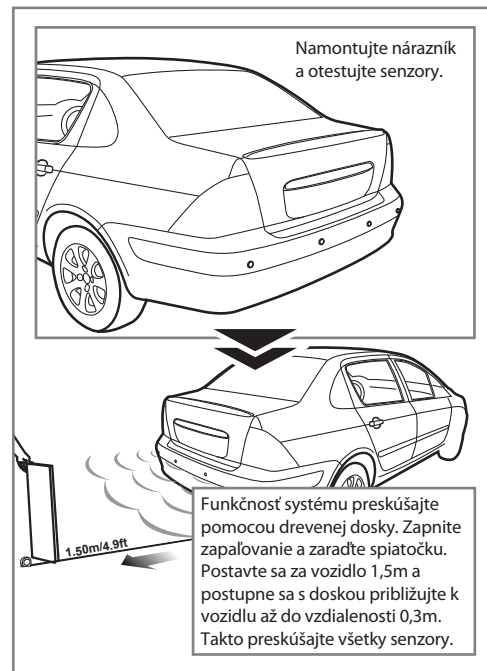
Poznámka: pred inštaláciou do nárazníka sa presvedčte, či je senzor správne otočený.

9



Zatlačte senzor cez nárazník. Pre ostatné senzory vykonajte kroky 3 až 10.

10



Namontujte nárazník a otestujte senzory.

Funkčnosť systému preskúšajte pomocou drevenej dosky. Zapnite zapalovanie a zaradte späť. Postavte sa za vozidlo 1,5m a postupne sa s doskou približujte k vozidlu až do vzdialenosti 0,3m. Takto preskúšajte všetky senzory.

11